

## Форма градостроительного плана земельного участка

Градостроительный план земельного участка N

Р Ф - 2 4 - 2 - 5 9 - 0 - 0 0 - 2 0 2 5 - 0 8 7 1 - 0

Градостроительный план земельного участка подготовлен на основании заявления Муниципального казенного учреждения Комитет по управлению имуществом Администрации ЗАТО г. Зеленогорск, зарегистрированного 22.12.2025

(реквизиты заявления правообладателя земельного участка, иного лица в случае, предусмотренном частями 1.1 и 1.2 статьи 57.3 Градостроительного кодекса Российской Федерации, с указанием ф.и.о. заявителя – физического лица, либо реквизиты заявления и наименование заявителя – юридического лица о выдаче градостроительного плана земельного участка)

Местонахождение земельного участка

Красноярский край

(субъект Российской Федерации)

городской округ город Зеленогорск

(муниципальный район или городской округ)

(поселение)

Описание границ земельного участка (образуемого земельного участка):

| Обозначение<br>(номер)<br>характерной<br>точки | Перечень координат характерных точек в системе координат,<br>используемой для ведения Единого государственного реестра недвижимости |          |
|--|---|----------|
|  | X   | Y        |
| 1  | 716677.52   | 20294.87 |
| 2  | 716680.07   | 20300.3  |
| 3  | 716669.2  | 20305.38 |
| 4  | 716666.66   | 20299.95 |
| 1  | 716677.52   | 20294.87 |

Кадастровый номер земельного участка (при наличии) или в случае, предусмотренном частями 1.1 и 1.2 статьи 57.3 Градостроительного кодекса Российской Федерации, условный номер образуемого земельного участка на основании утвержденных проекта межевания территории и (или) схемы расположения земельного участка или земельных участков на кадастровом плане территории  
24:59:0306001:1257

Площадь земельного участка

72 кв.м

Информация о расположенных в границах земельного участка объектах капитального строительства

Объекты капитального строительства отсутствуют.

Информация о границах зоны планируемого размещения объекта капитального строительства в соответствии с утвержденным проектом планировки территории (при наличии)

Проект планировки территории не утвержден

| Обозначение<br>(номер)<br>характерной<br>точки | Перечень координат характерных точек в системе координат,<br>используемой для ведения Единого государственного реестра недвижимости |   |
|--|---|---|
|  | X   | Y |
| —  | —   | — |

**Реквизиты проекта планировки территории и (или) проекта межевания территории в случае, если земельный участок расположен в границах территории, в отношении которой утверждены проект планировки территории и (или) проект межевания территории**

Документация по планировке территории не утверждена

(указывается в случае, если земельный участок расположен в границах территории, в отношении которой утверждены проект планировки территории и (или) проект межевания территории)

**Информация о расположении земельного участка в границах территории, в отношении которой принято решение о комплексном развитии территории и (или) заключен договор о комплексном развитии территории:**

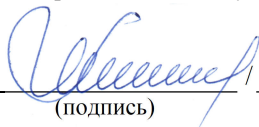
Решение о комплексном развитии территории не принималось, договора о комплексном развитии территории не заключались

(указывается в случае, если земельный участок расположен в границах территории в отношении которой принято решение о комплексном развитии территории и (или) заключен договор о комплексном развитии территории)

**Градостроительный план подготовлен** Татариновым Никитой Владимировичем, начальником отдела архитектуры и градостроительства Администрации ЗАТО г. Зеленогорск.

(ф.и.о., должность уполномоченного лица, наименование органа)



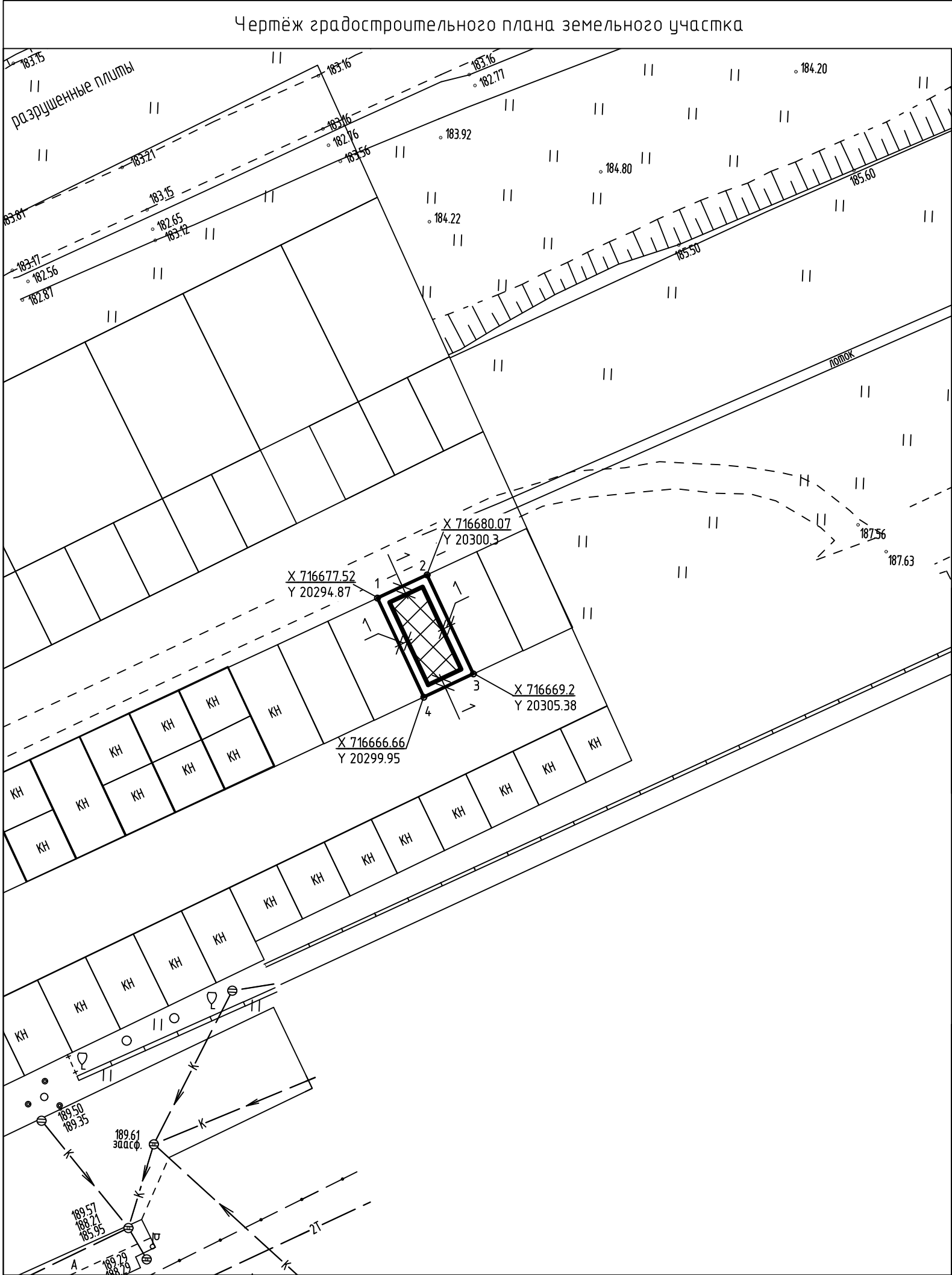
  
(подпись)

Н.В. Татаринов /  
(расшифровка подписи)

**Дата выдачи**

**22.12.2025**

(ДД.ММ.ГГГГ)



Условные обозначения


- границы зон действия публичных сервитутов
- границы зон планируемого размещения объектов капитального строительства для государственных или муниципальных нужд
- границы, в пределах которых разрешается строительство объектов капитального строительства при условии соблюдения нормативных требований
- границы земельного участка
- минимальные отступы от границ земельного участка, в пределах которых разрешается строительство объектов капитального строительства
- границы зон ЗОУИТ
- объекты капитального строительства с номерами
- В см.150 - колодцы и сети водопровода
- КЛ асб.150 - колодцы и сети лифтовой канализации
- колодцы и кабели сетей связи
- КБ асб.150 - колодцы и сети бытовой канализации
- 2Т см.150 - колодцы и сети теплоснабжения
- подземные кабели электроснабжения
- столбы освещения и воздушные линии электроснабжения
- точки подключения (технологического присоединения) объектов капитального строительства к сетям инженерно-технического обеспечения

| № п/п | Объекты капитального строительства, расположенные в границах земельного участка |
|-------|---|
| --    | --  |

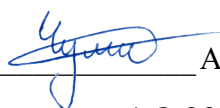
|            |      |              |       |         |      |   |                                   |      |
|------------|------|--------------|-------|---------|------|---|-----------------------------------|------|
|            |      |              |       |         |      | Кадастровый номер земельного участка 24:59:0306001:1257   |                                   |      |
|            |      |              |       |         |      | Российская Федерация, Красноярский край, городской округ ЗАТО город Зеленогорск, город Зеленогорск, улица Майское шоссе, земельный участок 43А/36 |                                   |      |
| Изм.       | Кол. | Лист         | №Док. | Подпись | Дата | Градостроительный план земельного участка   | Стадия                            | Лист |
| Разработал |      | Чумичев И.И. |       |         |      |   | ГПЗУ                              | 1    |
|            |      |              |       |         |      | М 1:500   | Администрация ЗАТО г. Зеленогорск |      |
|            |      |              |       |         |      |   |                                   |      |

Схема расположения земельного участка с кадастровым номером 24:59:0306001:1257  
в окружении смежно расположенных земельных участков (ситуационный план)



 Земельный участок с кадастровым номером 24:59:0306001:1257

Разработал Чумичев И.И.



Администрация ЗАТО г. Зеленогорск

1:2 000  
(масштаб)

Чертеж(и) градостроительного плана земельного участка разработан(ы) на топографической основе в масштабе 1: 500, выполненной 2014, ООО «ПИГ-Земля».  
(дата, наименование организации, подготовившей топографическую основу)

**Чертеж(и) градостроительного плана земельного участка разработан(ы)**  
22.12.2025, Администрация ЗАТО г. Зеленогорск  
(дата, наименование организации)

**2. Информация о градостроительном регламенте либо требованиях к назначению, параметрам и размещению объекта капитального строительства на земельном участке, на который действие градостроительного регламента не распространяется или для которого градостроительный регламент не устанавливается**

Земельный участок расположен в территориальной зоне объектов автотранспорта «П-3». Установлен градостроительный регламент.

**2.1. Реквизиты акта органа государственной власти субъекта Российской Федерации, органа местного самоуправления, содержащего градостроительный регламент либо реквизиты акта федерального органа государственной власти, органа государственной власти субъекта Российской Федерации, органа местного самоуправления, иной организации, определяющего, в соответствии с федеральными законами, порядок использования земельного участка, на который действие градостроительного регламента не распространяется или для которого градостроительный регламент не устанавливается**

Решение Совета депутатов ЗАТО г. Зеленогорска от 10.06.2024 № 14-53р «Об утверждении Правил землепользования и застройки г. Зеленогорска»

**2.2. Информация о видах разрешенного использования земельного участка**

- основные виды разрешенного использования земельного участка:
- хранение автотранспорта (код 2.7.1);
- размещение гаражей для собственных нужд (код 2.7.2);
- предоставление коммунальных услуг (код 3.1.1);
- административные здания организаций, обеспечивающих предоставление коммунальных услуг (код 3.1.2);
- деловое управление (код 4.1);
- автомобильные мойки (код 4.9.1.3);
- ремонт автомобилей (код 4.9.1.4);
- связь (код 6.8);
- улично-дорожная сеть (код 12.0.1);
- благоустройство территории (код 12.0.2).

условно разрешенные виды использования земельного участка:  
градостроительным регламентом не установлены.

вспомогательные виды разрешенного использования земельного участка:  
градостроительным регламентом не установлены.

**2.3. Предельные (минимальные и (или) максимальные) размеры земельного участка и предельные параметры разрешенного строительства, реконструкции объекта капитального строительства, установленные градостроительным регламентом для территориальной зоны, в которой расположен земельный участок:**

|  |                 |   |  |  |   |  |   |
|--|-----------------|---|--|--|---|--|---|
| Предельные (минимальные и (или) максимальные) размеры земельных участков, в том числе их площадь |                 |   | Минимальные отступы от границ земельного участка в целях определения мест допустимого размещения зданий, строений, сооружений, за пределами которых запрещено строительство зданий, строений, сооружений | Предельное количество этажей и (или) предельная высота зданий, строений, сооружений  | Максимальный процент застройки в границах земельного участка, определяемый как отношение суммарной площади земельного участка, которая может быть застроена, ко всей площади земельного участка | Требования к архитектурным решениям объектов капитального строительства, расположенным в границах территории исторического поселения федерального или регионального значения | Иные показатели   |
| 1  | 2               | 3   | 4  | 5  | 6   | 7  | 8   |
| Длина, м   | Ширина, м       | Площадь, м² или га  |  |  |   |  |   |
| Хранение автотранспорта (код 2.7.1)  |                 |   |  |  |   |  |   |
| Без ограничений  | Без ограничений | Минимальная площадь земельного участка - 55 м².<br>Максимальная площадь земельного участка - 1500 м². | Минимальные отступы от границ земельного участка в целях определения мест допустимого размещения зданий, строений, сооружений - 1 метр.  | Предельное (максимальное) количество надземных этажей – 3, предельное (минимальное) количество надземных этажей - 1.<br>Предельная высота зданий, строений, сооружений не подлежит установлению. | Максимальный процент застройки в границах земельного участка 80%  | Требования не установлены  | Ограничения использования земельных участков и объектов капитального строительства устанавливаются в соответствии с законодательством Российской Федерации. |

**2.4. Требования к назначению, параметрам и размещению объекта капитального строительства на земельном участке, на который действие градостроительного регламента не распространяется или для которого градостроительный регламент не устанавливается (за исключением случая, предусмотренного пунктом 7.1 части 3 статьи 57.3 Градостроительного кодекса Российской Федерации):**

| Причины отнесения земельного участка к виду земельного участка, на который действие градостроительного регламента не распространяется или для которого градостроительный регламент не устанавливается | Реквизиты акта, регулирующего использование земельного участка | Требования к использованию земельного участка | Требования к параметрам объекта капитального строительства                          |   |   | Требования к размещению объектов капитального строительства  |  |
|---|--|---|---|---|---|--|--|
|   |  |   | Предельное количество этажей и (или) предельная высота зданий, строений, сооружений | Максимальный процент застройки в границах земельного участка, определяемый как отношение суммарной площади земельного участка, которая может быть застроена, ко всей площади земельного участка | Иные требования к параметрам объекта капитального строительства | Минимальные отступы от границ земельного участка в целях определения мест допустимого размещения зданий, строений, сооружений, за пределами которых запрещено строительство зданий, строений, сооружений | Иные требования к размещению объектов капитального строительства |
| 1   | 2  | 3   | 4   | 5   | 6   | 7  | 8  |
| —   | —  | —   | —   | —   | —   | —  | —  |

**2.5. Предельные параметры разрешенного строительства, реконструкции объекта капитального строительства, установленные положением об особо охраняемых природных территориях, в случае выдачи градостроительного плана земельного участка в отношении земельного участка, расположенного в границах особо охраняемой природной территории:**

[illegible]



### 3. Информация о расположенных в границах земельного участка объектах капитального строительства и объектах культурного наследия

#### 3.1. Объекты капитального строительства

№ Не имеется, Не имеется,  
(согласно чертежу(ам) градостроительного плана) (назначение объекта капитального строительства, этажность, высотность, общая площадь, площадь застройки)  
инвентаризационный или кадастровый номер Не имеется

#### 3.2. Объекты, включенные в единый государственный реестр объектов культурного наследия (памятников истории и культуры) народов Российской Федерации

№ Информация отсутствует, Информация отсутствует,  
(согласно чертежу(ам) градостроительного плана) (назначение объекта культурного наследия, общая площадь, площадь застройки)

Информация отсутствует  
(наименование органа государственной власти, принявшего решение о включении выявленного объекта культурного наследия в реестр, реквизиты этого решения)  
регистрационный номер в реестре Информация отсутствует от Информация отсутствует  
(дата)

### 4. Информация о расчетных показателях минимально допустимого уровня обеспеченности территории объектами коммунальной, транспортной, социальной инфраструктур и расчетных показателях максимально допустимого уровня территориальной доступности указанных объектов для населения в случае, если земельный участок расположен в границах территории, в отношении которой предусматривается осуществление деятельности по комплексному и устойчивому развитию территории:

| Информация о расчетных показателях минимально допустимого уровня обеспеченности территории    |                   |                      |                                     |                   |                      |                                   |                   |                      |
|---|-------------------|----------------------|-------------------------------------|-------------------|----------------------|-----------------------------------|-------------------|----------------------|
| Объекты коммунальной инфраструктуры   |                   |                      | Объекты транспортной инфраструктуры |                   |                      | Объекты социальной инфраструктуры |                   |                      |
| Наименование вида объекта   | Единица измерения | Расчетный показатель | Наименование вида объекта           | Единица измерения | Расчетный показатель | Наименование вида объекта         | Единица измерения | Расчетный показатель |
| 1   | 2                 | 3                    | 4                                   | 5                 | 6                    | 7                                 | 8                 | 9                    |
| —   | —                 | —                    | —                                   | —                 | —                    | —                                 | —                 | —                    |
| Информация о расчетных показателях максимально допустимого уровня территориальной доступности |                   |                      |                                     |                   |                      |                                   |                   |                      |
| Наименование вида объекта   | Единица измерения | Расчетный показатель | Наименование вида объекта           | Единица измерения | Расчетный показатель | Наименование вида объекта         | Единица измерения | Расчетный показатель |
| 1   | 2                 | 3                    | 4                                   | 5                 | 6                    | 7                                 | 8                 | 9                    |
| —   | —                 | —                    | —                                   | —                 | —                    | —                                 | —                 | —                    |

### 5. Информация об ограничениях использования земельного участка, в том числе, если земельный участок полностью или частично расположен в границах зон с особыми условиями использования территорий:

Информация отсутствует.

### 6. Информация о границах зон с особыми условиями использования территорий, если земельный участок полностью или частично расположен в границах таких зон:

| Наименование зоны с особыми условиями использования территории с указанием объекта, в отношении которого установлена такая зона | Перечень координат характерных точек в системе координат, используемой для ведения Единого государственного реестра недвижимости |   |   |
|---|--|---|---|
|   | Обозначение (номер) характерной точки  | X | Y |
| 1   | 2  | 3 | 4 |
| Отсутствует   | -  | - | - |

### 7. Информация о границах публичных сервитутов Информация отсутствует

| Обозначение (номер) характерной точки | Перечень координат характерных точек в системе координат, используемой для ведения Единого государственного реестра недвижимости |   |
|---------------------------------------|--|---|
|                                       | X  | Y |
| —                                     | —  | — |

**8. Номер и (или) наименование элемента планировочной структуры, в границах которого расположен земельный участок** Коммунально-складской район

---

**9. Информация о возможности подключения (технологического присоединения) объектов капитального строительства к сетям инженерно-технического обеспечения (за исключением сетей электроснабжения), определяемая с учетом программ комплексного развития систем коммунальной инфраструктуры поселения, муниципального округа, городского округа (при их наличии), в состав которой входят сведения о максимальной нагрузке в возможных точках подключения (технологического присоединения) к таким сетям, а также сведения об организации, представившей данную информацию**

1) Информация о технических условиях подключения к сетям теплоснабжения выдана Муниципальным унитарным предприятием тепловых сетей г. Зеленогорска (письмо от 13.10.2025 № 02-4101). В районе земельного участка с кадастровым номером 24:59:0306001:1257 тепловые сети МУП ТС отсутствуют.

2) Информация о технических условиях подключения к сетям водоснабжения выдана Муниципальным унитарным предприятием тепловых сетей г. Зеленогорска (письмо от 13.10.2025 № 02-4101). В районе земельного участка с кадастровым номером 24:59:0306001:1257 сети водоснабжения МУП ТС отсутствуют.

3) Информация о технических условиях подключения к сетям водоотведения выдана Муниципальным унитарным предприятием тепловых сетей г. Зеленогорска (письмо от 13.10.2025 № 02-4101). В районе земельного участка с кадастровым номером 24:59:0306001:1257 сети водоотведения МУП ТС отсутствуют.

**10. Реквизиты нормативных правовых актов субъекта Российской Федерации, муниципальных правовых актов, устанавливающих требования к благоустройству территории**

Решение Совета депутатов ЗАТО г. Зеленогорска от 29.04.2025 № 25-108р «Об утверждении Правил благоустройства территории города Зеленогорска».

---

**11. Информация о красных линиях:** в границах земельного участка красные линии отсутствуют

---

| Обозначение<br>(номер)<br>характерной<br>точки | Перечень координат характерных точек в системе координат,<br>используемой для ведения Единого государственного реестра недвижимости |   |
|--|---|---|
|  | X   | Y |
| —  | —   | — |

**12. Информация о требованиях к архитектурно-градостроительному облику объекта капитального строительства:**

Требования к архитектурно-градостроительному облику объекта капитального строительства не установлены.

---