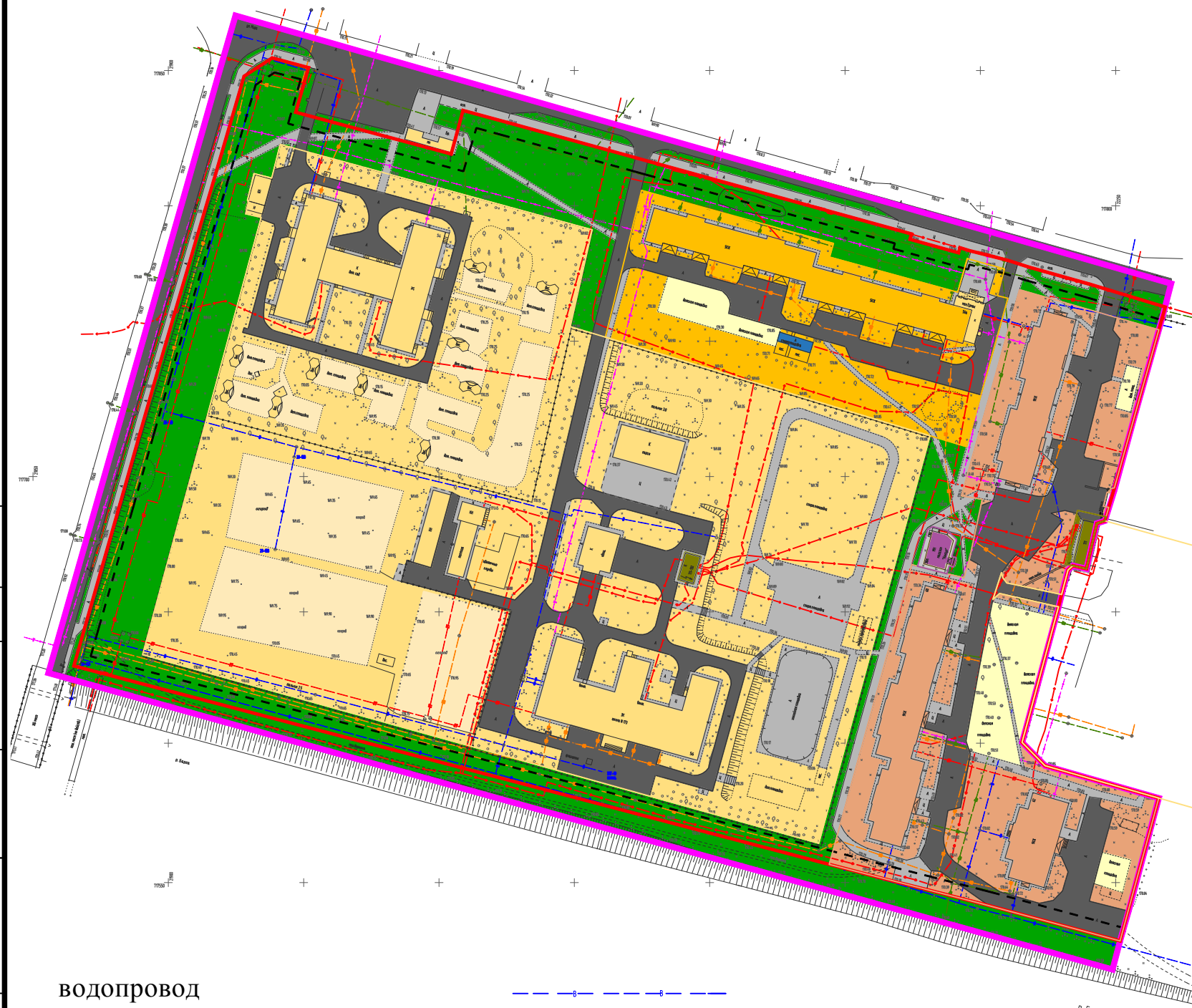




Проект планировки и проект межевания территории квартала № 13 (часть территории) города Зеленогорска Красноярского края

Схема использования территории в период подготовки проекта планировки М 1:2000



УСЛОВНЫЕ ОБОЗНАЧЕНИЯ:

- граница разработки проекта планировки
- проектируемые красные линии
- линии отступа от красных линий (линии регулирования застройки)

Территории жилой застройки:

- среднеэтажной жилой застройки
- многоэтажной жилой застройки
- детские и взрослые площадки
- спортивные площадки
- хозяйственные площадки

Территории общественно- делового назначения:

- учебно-образовательные, социальные

Территории инженерно- транспортной инфраструктуры:

- объектов инженерного обеспечения
- дороги, проезды с асфальтобетонным покрытием
- тротуары, отмостки, пешеходные дорожки

Территории рекреации:

- озелененные территории общего пользования

- водопровод
- канализация хозяйственно-бытовая
- теплотрасса
- кабельная линия связи
- кабельная линия 0,4кВ
- кабельная линия 10кВ
- канализация дождевая

| | | | | | | | | | |
|--------------|--------|------|-------|---------|------|---|-------------------|------|--------|
| | | | | | | 06-2020-ППМ | | | |
| | | | | | | Проект планировки и проект межевания территории квартала № 13 города Зеленогорска Красноярского края. | | | |
| Изм. | Кол.уч | Лист | № док | Подпись | Дата | | | | |
| Зам.ген.дир. | | | | | | Материалы по обоснованию проекта планировки территории | Стадия | Лист | Листов |
| Архитектор | | | | | ПП | | 2 | 7 | |
| Инженер | | | | | | | | | |
| | | | | | | Схема использования территории в период подготовки проекта планировки М 1:2000 | ООО "Геокомплекс" | | |

Согласовано

Инв.№ подл. Подпись и дата Взам.инв.№